

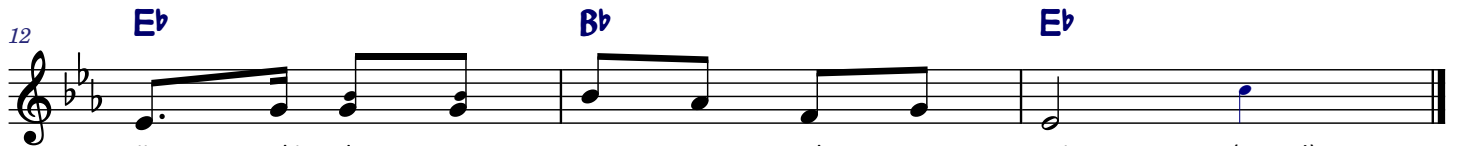
HEJ ROŚNIJ SE W LESIE



Hej, ro-śnij se w le-sie mło-da je - dli - czko, Ku - ba Pa - nią - te - czku
Przy - szli do sta - ji - nki, sta - ne - li w pro - gu, Pa - nią - te - czko le - ży
Ro - snij se, Ma - lu - tki, wo - śnij wzwyż, w gó - rę, co - byś się mógł rów - nać
Pa - nu z tej ra - do - ści spie - wać be - de - my, spo - tu ra - zem z te - go



nie - sie sa - dli - czko. Ma - ciek gru - by, Ka - ba sta - ry, nie - są do sta -
na sia - nie w bro - gu. Spo - tu go pie - knie wi - ta - li, wszy - stkie da - ry
z naj - wiek - szym stru - mem. My Ci za to paść be - de - my wszy - stkie ow - ce
w nie - bo pój - dzie - my. Hej ko - lę - da, roś - nij, Ma - ty i ja - nio - ty



ji - nki da - ry ra - zem z ko - za - mi. (meee!)
Mu od - da - li, co - by pie - knie rósł.
i ba - ra - ny, byś nie mu - siał sam. (beee!)
ra - zem z na - mi tak ku ra - do - ści. (heeej!)

